

## Mā te Mōhio ki ngā Tohu, ka Rauoratia Pea te Tangata



**Kia ora, ko Tāne taku ingoa.**

**Ko Tama taku tino hoa. He pai ki a māua te eke ngātahi i ā māua papawira me te pānui pukapuka. Ko tā māua tino hiahiatanga ko te kaukau i te tāhuna.**

“Haramai, e hoa!” ka umere a Tāne, me te eke ki runga i tana pahikara. “Tāua ka ahu atu ki te tāhuna ki reira kaukau ai.”

“Tau kē!” hei tā Tama i a ia e eke ana ki runga i tana pahikara, me te wehe atu.

Tae rawa atu rāua ki te tāhuna, kua muia e te tāngata harikoa e pāinaina ana, e tākaro ana hoki i te one, me te pūhoro haere i roto i te wai.

“Tāua ka tauomaoma!” tā Tāne umere. Ka hihore atu ia i tana hāte, ka rere atu ki te moana.

Ka pekepeke haere a Tama i tana taha i runga i te koa. Ka rere atu rāua ki roto i te wai, taro ake e pekepeke ana, e tiēhuehu ana i te wai tētahi ki runga i tētahi.

“Kore rawa au i kite i te moana he pēnei te hū. Pēnei i te pūroto te hū,” ka kī a Tama, me te ruirui atu i te wai i tana tuarā hei ruinga kawata.

“He tika tāu. Kāore ngā ngaru e whakamātau ana ki te turaki i a au pēnei i te tikanga, ahakoa kua eke te wai ki taku puku,” tā Tāne whakahoki.

“Kua kore te paparitenga moana e eke ki tō puku,” ka kī a Tama me te tohu. “Tirohia, e eke noa iho ana ki ō turi.”

“Tino rerekē tēnā, kua eke ki taku puku inakuarā,” hei tā Tāne i runga i te pōauau. “E tā, titiro! Ka rerekē haere te āhua o te wai.”

Āe rā hoki, kua timata te moana ki te koropupū pēnei i te kohuka i runga i tētahi kēne inu koropupū.

Ka tata tonu tā Tāne umere, “E hoa, me wehe atu tāua i te tāhuna nei ināia tonu nei! Ki a au nei, ka tata mai tētahi ngaru taitoko!”

“Kei hea?” ka karerā a Tama, me te titiro haere huri noa. “Kāore au e kite i te ngaru nunui.”

“Kāore e kitea ināianeī, engari i ako tāua i te kura ko te tikanga āta timu rawa ai te tai i mua i te tūpono o tētahi ngaru taitoko! Kei te āta mōhio au ka tino tata mai tētahi ngaru taitoko, ā, e kore e roa te wā ki a tāua!”

“He tika tāu,” te kī a Tama, “me whakatūpato tāua i ēnei tāngata katoa.”

Ka wehe atu a Tāne rāua ko Tama i te moana i te tere rawa ka taea, ka oma atu ki te kauhauora.

“Ka tata mai tētahi ngaru taitoko. Me mātua tonu atu i te katoa kia whakatahi i te tāhuna ka tika,” te inoi a Tāne

“He pēhea kōrua i mōhio ai?” ka ui te kauhauora, ka matika me te titiro ki waho i te moana.

“Ka tere mai te timu a te moana, ka timata ki te koropupū me te whakahuka,” tā Tāne whakamārama.

“Kei te tika koe, ka tata mai pea he ngaru taitoko,” ka whakautu te kauhauora, me te titiro ki te wāhi e kitea ana ināianeī te takere moana.

Ka whio mai ia i tana wihara, ka oma haere i te roanga o te tāhuna me te umere atu, “Koutou katoa, pikia tērā puke teitei ināia tonu nei! Kei te haere mai he ngaru taitoko!”

Ka huri mai ngā tāngata me te mīharo, ā, i a rātou e mōhio takitahi ana ki te tikanga o ngā kupu a te kauhauora, ka karanga haere atu ki ā rātou tamariki kia wehe atu i te wai, kia oma atu hoki ki taua puke pātata. Taro ake i muri ka piako katoa te tāhuna, me te whānui haere atu o te āhua i te moana e timu haere tonu ana.

Ka hono atu a Tāne rāua ko Tama ki te hunga e piki ana i te puke.

“Me whakamātau ki te piki ki te 35 mita i te itinga rawa i runga ake i te paparitenga moana,” ka kī a Tāne me te whakaaeaea.

Tae rawa atu ki te tihi o te puke, ka huri te katoa ki te mātaki i te moana i runga i te māihi. Mō tētahi wā poto ka āwangawanga a Tāne tēnā pea kua pōhēhē ia, kua moumou hoki tana whakapōnānā i te katoa.

“Arā!” ka kiha mai tētahi o te hunga.

Ka tīmata te piki haere o te wai i te taenga o te ngaru taitoko ki te wai pāpaku atu. Ka tere tōna huri hei tuapuku horo te haere ka tino kaha te whakaahu mai i te taenga mai ki te tāhuna, ka rarau me te miro i ngā tūru pikiniki me ngā kete pikiniki. Ka āmai te wai pōkākā ki runga i te tāhuna, ki runga hoki i te papa tūranga me te kōripo huri noa i ngā motokā. Ka haere tonu, ka whakawhiti i te rori, me te pūtumu haere anake kia tino tae rā āno ki uta.

Ka whākanakana ngā tāngata tētahi ki tētahi i runga i te whakawini, me te kore whakapono i tā rātou i kite ai inā tonu nei.

“E hika mā!” ka whakapāha te kauhauora, me te huri ki te titiro ki a Tama rāua ko Tāne. “Me i kore kōrua i whakatūpato i a mātou, he tokomaha ngā tāngata kua rorea atu e tēnā.”

“I ako māua mō ngā ngaru taitoko i te kura,” tā Tāne whakahoki. “Kua mōhio au ki ngā tohu.”

“Kāti, kei te tino harikoa au e aro atu ana kōrua ki ngā mahi i tō akomanga,” ka peha mai te kauhauora.

## Me aha tātou i te tūpono mai o tētahi ngaru taitoko

### I mua

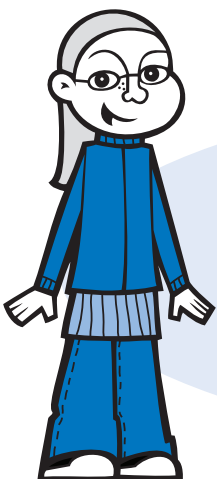
- Me mōhio mēnā ka pāngia pea tō wāhi noho e tētahi ngaru taitoko.
- Matapakia e koutou kō tō whānau, me te takatū i tētahi mahere whawhati tata.
- Tautuhia ngā wāhi haumarua e tata ana ki tō kāinga me tō kura – tētahi wāhi kotahi kiromita i te itinga rawa i te tuawhenua, e 35 mita rānei tōna teitei ake i te paparitenga moana.

### I te tūpono mai

- Kia māhaki.
- Kia wawe tonu tō wehe atu mēnā kei tātahi koe, mēnā he tata rānei koe ki tētahi awa i te tūponotanga o tētahi rū whenua kaha. Ki tere tō haere, engari kia haumarua tonu.
- Kia kotahi kiromita i te itinga rawa tō haere ki te tuawhenua, kia 35 mita rānei tō pikinga ki runga ake i te paparitenga moana.
- Kaua e haere ki tētahi awa, ki tātahi rānei ki reira mātaikitaki ai i ngā ngaru e ahu mai ana mēnā kua pānuitia tētahi whakatūpatotanga.

### I muri

- Kia māhaki.
- Whakarongo ki ngā tohutohu katoa a ngā pakeke, a te reo irirangi rānei, ka whai ai i ēnā.
- Ki te taea, āwhinatia ērā atu e hiahia āwhina ana.



**Kia mahara: Ko te pūtake o tēnei pakiwaitara ko tētahi kōrero pono mō Tilly Smith, 10 ana tau, i te wā o te ngaru taitoko i te Moana Īnia i te tau 2004. I mōhio a Tilly ki ngā tohu whakatūpato mai i ana akoranga i tētahi wā ako mātai matawhenua i te rua wiki i mua atu. Ko te mutunga iho, nā tana mahi i rauoratia ai ētahi tūruhi 100 pea.**